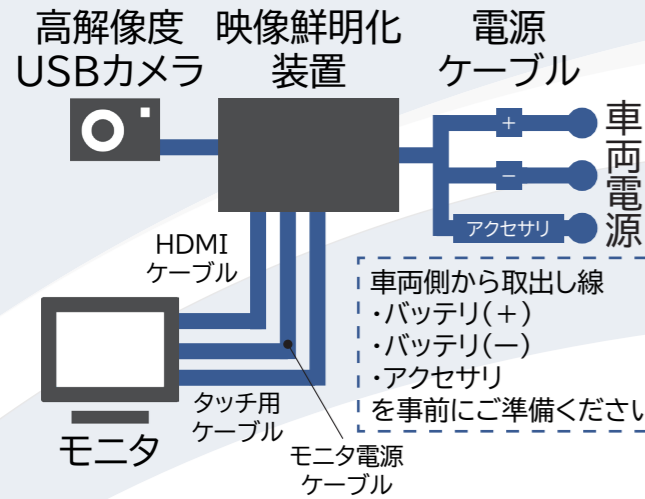


## ◆詳細仕様



映像鮮明化装置	
寸法	約160*220*90mm
重量	約2kg
入力	USB3.0 *4
出力	HDMI
電源	12-24V, 10A-5A
対応温度	-10~60℃
対応湿度	95%
処理遅延	0.1秒以内
ON/OFF	エンジン連動の起動、終了

高解像度USBカメラ	
寸法	約100*64*26.5mm
重量	約85g
解像度	HD対応 約200万画素
フレームレート	30fps
給電	USB2.0
出力	USB2.0
画角	対角80°
対応温度	5~40℃
焦点距離	30cm~∞

モニタ		
	通常仕様	小型仕様
寸法	約265*173*36mm	約189*145*40mm
サイズ	10.1インチ	7インチ
解像度	1280*800	1024*600
入力	HDMI	
電源	12V DC	
対応温度	0~50℃	
対応湿度	90%	
タッチ方式	投影型静電容量方式	



鮮明化した映像や比較はこちらから  
岩崎 公式YouTubeチャンネル  
動画「Clear Drive®」のご紹介

<https://youtu.be/x0kU9TCFljo>



物体検知型映像鮮明化システム

# Clear Drive®

特許 第 7273438 号

NETIS 登録番号 HK-230013-A

『Clear Drive』は株式会社岩崎の登録商標です。

**iwasaki 株式会社 岩崎**

本社別館 | 東京支店 | 旭川支店 | 帯広支店 | 釧路営業所 | 網走・北見営業所 | 苫小牧・室蘭営業所 | 函館営業所 | 小樽営業所 | 稚内営業所 | 留萌営業所

〒060-0034  
北海道札幌市中央区北4条東2丁目1番地

<https://www.iwasakinet.co.jp>

☎ お電話でのお問合せ

011-252-2000

✉ メールでのお問合せ

[info@iwasakinet.co.jp](mailto:info@iwasakinet.co.jp)

コーポレート  
サイト



2025/10 ©2025 iwasaki Co., Ltd. All Rights Reserved.

# iwasaki

物体検知型映像鮮明化システム

# Clear Drive®

**NETIS**  
国土交通省新技術情報提供システム  
登録番号 HK-230013-A

**特許**  
第 7273438 号

吹雪によるホワイトアウトの状況下での運転を、鮮明化処理とAI物体検知処理を組み合わせるシステムです。除雪作業車や道路パトロール車、緊急車両等にご活用いただいています。



**高解像度 USBカメラ**  
車両の前方を撮影するカメラ。フロントガラス内側の上部に設置。



**映像鮮明化装置**  
映像の鮮明化、AI物体検知を行う装置。アルミ製の専用BOXで軽量性に優れる。



**モニタ**  
処理映像を映すモニタ。10.1インチと7インチの2種類から選択可能。

映像入力

映像出力

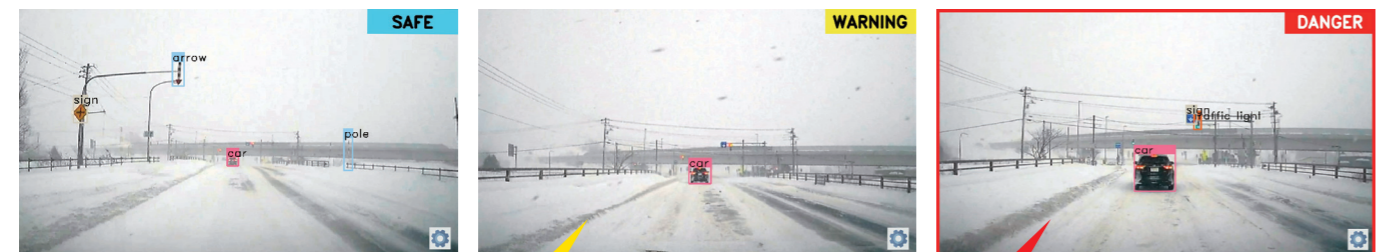
前方の車から信号機、標識まで、くっきりカラーに鮮明化



AI物体検知処理で前方の物体を検知し、判別



車両や人との距離を推定し、3段階でアラートを表示、音声警告



注意してください

危険です!

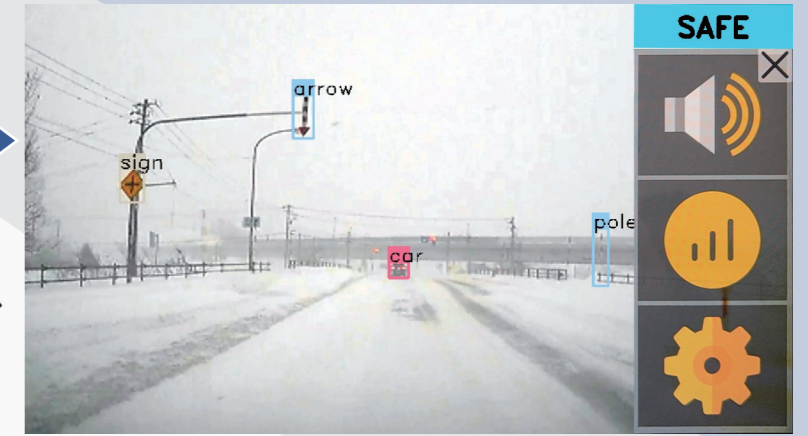
※走行中は、モニタを注視・操作してはいけません。  
※条件によって、視程の改善効果が十分に得られない場合があります。  
※周囲環境・天候・対象物の形状等により、正しく検知できない場合があります。  
※本製品は、前方の安全確認を補助するシステムであって、事故防止を目的とした装置ではありません。

## ◆音声設定メニュー



歯車マークを押してメニューを表示

※画面はイメージです。運転中の画面操作は危険ですので必ず停車時に行ってください。

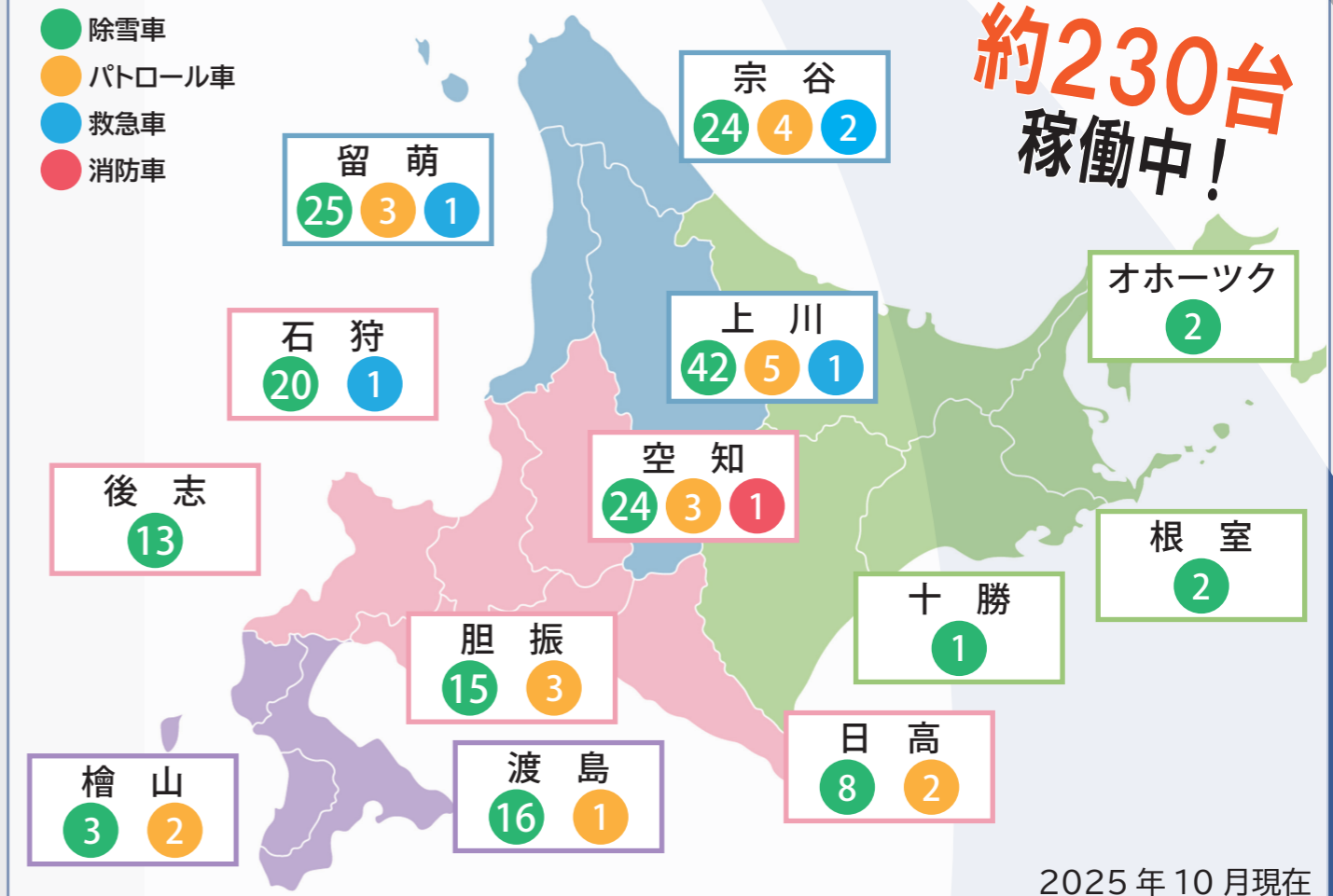


**音声の ON/OFF**  
🔊 × ↔ 🗣️

**音量調整**  
🔊 ————— 🔊

**警告音設定**  
• 種類変更  
• 繰り返し回数変更  
• タイミング変更

## ◆道内導入実績



2025年10月現在