

# 100%ハンズフリーのスマートグラス HMT-1



realwear®



## 両手に自由を与えるスマートグラス



### 特にこのような作業に向いています!

- ☑ 両手を使う作業（お客様の安全をサポート）
- ☑ 危険な作業（2mの高さから落としても大丈夫）



ドキュメント参照



写真・動画撮影



写真参照



動画再生

オートモーティブ、石油化学、エネルギープラント等、  
既にグローバルで約 1500 社に採用されています。

## HMT-1の特長

### 100% ハンズフリー

音声コマンドで操作  
ボタン、タッチ、ジェスチャーによる制御不要

### 高度な音声制御

95dB 雑音環境でも利用可能

### 高い拡張性

Android ベースでアプリ開発が可能

### 高い処理能力

Android10, 3GB RAM, 32GB ROM  
Wi-Fi + BT + GPS

### 鮮明な画面表示

7 インチディスプレイに匹敵 (WVGA)、  
明るい日差しでも見やすい画面

### 高品質カメラを搭載

16MP の写真、フル HD (30fps) の動画撮影が可能  
600 lumens のライト

### タフネス（頑丈・強固）

IP-66 レベルの防塵、防水、防落下

### 絶対安全

心臓ペースメーカーに使用するレベルの安全性電池、  
ハイリスク工業環境に適用

### 快適な装着感

380g と軽量、ヘルメットや専用キャップに装着可能  
長時間の装着でも負担が少ない

### 「Microsoft 社 Teams」「Zoom※」に対応

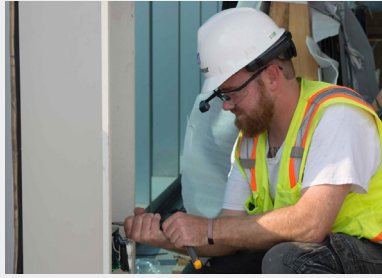
遠隔支援システムで現場作業員が見ている光景をリアルタイム表示  
問題解決までの時間短縮、出張などのコスト削減

※英語版のみ対応

# 活用例

## マニュアル等 ドキュメント参照

図面やマニュアルを参照しながらの作業で確実性UP



## 遠隔支援サポート

HMT-1のカメラ映像をリモートから確認。的確な指示が可能



## 作業指示を デジタル化

的確な作業指示によりミスや抜けを防止。写真による報告も簡単に



## IoTデータの表示

NSWのIoTプラットフォーム『Toami』で取得し、蓄積したIoTデータを参照。メンテナンス作業をしながら、対象機器の状態をリアルタイムで確認



# 豊富なアクセサリによる機能の拡張



realwear HMT-1



realwear HMT-1  
realwear HMT-1Z1



realwear HMT-1  
realwear HMT-1Z1



realwear HMT-1  
realwear HMT-1Z1



## 安全・正確なオペレーション

マニュアル・作業指示書を RealWear で確認しながら、両手フリーで安全な作業を実施し、品質を高めます



## 生産性の向上のための遠隔支援

工場における課題などを遠隔支援しながら熟練者が色々な人にアドバイスなど実施することにより生産性が向上し、コストも削減されます



## IoTデータの視覚化

作業中の機械についてのIoTデータを RealWear を使って作業現場で参照することができます。様々なアプリと連携することで横断的な情報を把握することができます。

**NSW は、御社のご希望に合わせたアプリを開発いたします。お気軽にお問い合わせください。**

開発・販売元

**NSW** 日本システムウェア株式会社  
NIPPON SYSTEMWARE CO.,LTD.  
サービスソリューション事業本部 営業統括部 第一営業部  
〒150-8577 東京都渋谷区桜丘町12-10 TEL:03-3770-0096  
Mail: ml-rw-sales@gw.nsw.co.jp

NSW RealWear



販売代理店

**iwasaki** 株式会社 岩崎  
〒060-0034 札幌市中央区北4条東2丁目1番地 TEL:011-252-2000  
<https://www.iwasakinet.co.jp/>