

「VasMap (バスマップ)」は、工事現場車両の安全運転、効率運行を支援します。Androidタブレットと、インターネットサービスを組み合わせることで、低価格で導入も簡便なシステムを実現しました。コースやイベントの作成、音声アナウンスの設定等は、(株)アカサカテックがサポートいたします。

車載端末機能一覧

エリア音声通知機能	車両が指定エリアに進入、退出した際、音声アナウンスを行います
イベント機能	出発や到着、警報等、各種イベントを管理側サイトへ自動送信します
定期送信機能	車両の現在位置を定期的に管理側サイトへ送信します
ドライブレコーダー機能	衝突検知した場合、直近動画をサーバへ送信します 手動で送信も可能です ※1
速度超過警報機能	予め設定したエリア内で速度超過した場合、音声警報を行います
指定経路外判定	指定経路から運搬車両が逸脱した際、音声警報を行います
車間距離判定	エリア判定を利用し、前方車両に近づいた際、音声警報を行います
運行経路表示	端末画面に運行経路を表示します
他車両表示	端末画面に他の運搬車両を表示します
駐車車判定	一定時間駐車した場合、音声警報をおこないます 駐車可能エリアの設定可能です

※1 直近の1件分

オプション機能一覧

トラックスケール対応 ※2	(株)日本製鋼所製トラックスケールと連携し、計量データをサーバへ送信。車両・卸場ごとの重量を管理します
バケット軽量 ※2	計量データをサーバへ送信。車両ごとの重量を管理します
アスファルト温度管理	出発時、走行中、到着時、荷卸時の温度を記録します
LINE通知	速度超過などの警報や、通過などイベントを指定アカウントへ通知します

※2 対応機種はお問い合わせください

車載端末 設置イメージ



管理Web 機能一覧

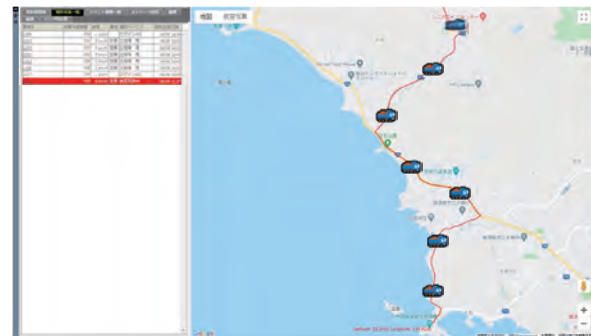
運行コース作成・変更	運行経路、注意喚起、イベントを設定し運行予定を登録します 変更時、車載端末側は自動更新されます
背景図作成	工事現場の場内など、道路標示のない場所に背景を描画します
リアルタイム位置管理	地図上に運搬車両を表示します
イベント一覧	出発、到着、警報など車両に発生したイベントを一覧表示します
マスタ設定	車両番号、ドライバー名等、マスタ情報を登録可能です
帳票出力機能	実績を日報、月報等、出力可能。履歴は3ヶ月保持されます
メッセージ送信機能	緊急メッセージ、コースの変更等通知を自由入力テキスト、定型音声で車両側に送信します
履歴表示	地図上に車両ごとの走行軌跡、速度を色分け表示します
エリア内台数表示	現場内等、特定エリア内での車両台数を表示します

管理Web 動作環境(事務所)

ネットワーク環境	インターネット ブロードバンド通信環境
推奨ブラウザ	Microsoft Internet Explorer 11 Microsoft Edge
推奨OS	Microsoft Windows 7 日本語版 Microsoft Windows 8 日本語版 Microsoft Windows 10 日本語版
対応Excel ※3	Microsoft Excel 2003 以上

※3 帳票出力機能をご利用の場合、Excelがインストールされている必要があります

管理Web 画面



安全に関する注意

商品を安全に使うため、使用前に必ず「取扱説明書」をよくお読みください

商品使用上の注意 ●仕様および外観は、改良のため予告なく変更されることがあります ●構成されるソフトウェアの改造を行わないでください ●通信は携帯電話の電波を利用しているため、サービスエリア内であっても、電波の届きにくい場所ではご使用になれないことがあります。また、通信中に電波の悪い場所へ移動されると、通信が切れることがあります ●Windows、Word、Excelは、米国Microsoft Corporationの米国およびその他の国における商標です ●記載されている会社名および商品名は、各社の商標または商標登録です

AKT 株式会社アカサカテック

本社 〒236-0007 横浜市金沢区白帆4-2 マリーナプラザ3F
TEL.045-774-3570

福岡営業所 〒810-0074 福岡市中央区大手門3-8-3 2F
TEL.092-406-3778

アカサカテックWEBサイト www.akasakatec.com



販売店

工事車両運行支援システム

VasMap



タブレット一台で 安全で効率的な運行支援を実現

特徴

- 音声ガイダンス、注意喚起による安全管理
- リアルタイム位置、積載状況、運行履歴の見える化
- 温度管理、トラックスケールにも対応

NETIS 登録番号: QS-160016-VE

www.akasakatec.com/products/software/vasmap/

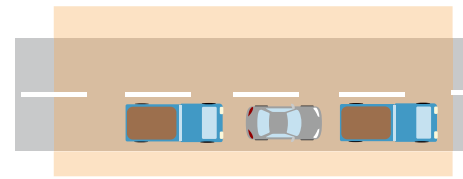


運行支援システムVasMapは、KYマップを電子化し、音声での注意喚起をすることにより安全支援を行います。クラウドサーバ上で「どの車両が」「何をしているのか」車両のリアルタイム運行状況、走行履歴の確認が可能。車両端末は、工事車両など様々な車両に取り付けることが可能です。

エリア内滞在監視

特定エリアでの走行時間を判定
適切な運行間隔の調整

渋滞中



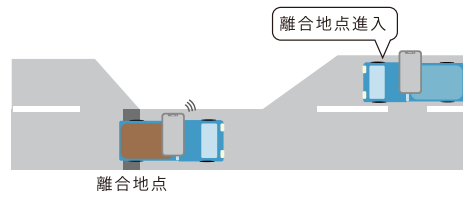
停車位置監視

速度情報から走行状況を確認
許可外での駐停車を判定



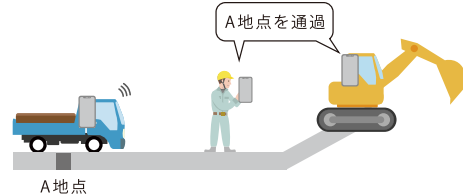
他車両位置通知

すれ違い困難箇所に接近する際
他車両へお知らせ・車両同士の接触抑止



重機の効率的な運用

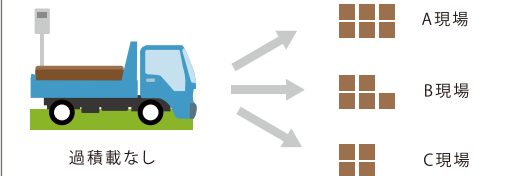
ダンプの接近を現場に通知
待機時間を削減・稼働効率の向上



オプション

重量管理

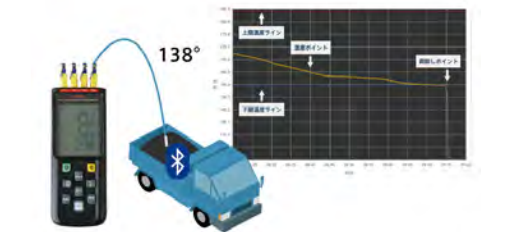
トラックスケール、バケツスケールと連動
することで車両、荷下ろし場所ごとの重量を記録



オプション

アスファルト温度管理

アスファルト運搬時の温度管理
イベントごとの温度を記録



運行実績

一日の運搬回数、走行履歴を記録
帳票として出力可能



各種移動体管理

工事用車両の運行管理だけでなく、様々な
実績があります。

- 現場作業員の位置管理
- 作業船運行管理
- 鉄道工事におけるモーターカー安全管理
- 医療品輸送時のトレーサビリティ
- マラソンイベント時の先導車の位置管理