

LEGACY-E+
GNSS RECIEVER

 **TOPCON**

LEGACY-E+

GNSS受信機



幅広いフィールドで活躍する GNSSセンサー

- ・ GNSS(GPS+GLONASS)衛星受信可能
- ・ コンパクトでシンプルなセンサー
- ・ Co-Opトラッキングによる高い受信能力
- ・ 最大20Hzの高い更新レート
- ・ 極小のデータ遅れ25ns
- ・ 3シリアルポート搭載
- ・ 幅広い電源電圧幅に対応



LEGACY-E+の主な仕様

機種名	LEGACY-E+			
受信電波/タイプ	GD	GGD	データ更新間隔	オプション(1~20Hz)
チャンネル数	40ch	40ch	RTKデータフォーマット	RTCM SC104 (Ver.2, 2.3, 3.0) CMR2/CMR+
GPS L1/	○	○	NMEA出力フォーマット	NMEA 0183 (Ver.2.1, 2.2, 2.3, 3.0)
GPS L2	○	○	NMEAサポートメッセージ	GGA, GLL, GNS, GRS, GSA, GST, GSV, HDT, RMC, VTG, ZDA
GLONASS L1	—	○	入出力ポート	RS-232C×3
GLONASS L2	—	○	外部アンテナポート	TNC×1
GPS	L1搬送波: 1575.42MHz L2搬送波: 1227.6MHz C/Aコード: 1.023Mbps Pコード: 10.23Mbps		アンテナ	PGA-1 (コネクタ: TNC)
GLONASS	L1搬送波: 1602+(J×0.5625)MHz L2搬送波: 1246+(J×0.4375)MHz J=1~24(チャンネル番号に相当) C/Aコード: 511Kbps Pコード: 5.11Mbps		外部電源ポート	外部電源ポート×2
			寸法	D240×W110×H35mm
			質量	0.66kg
精度	スタティック	水平 ±3mm+0.5ppm 垂直 ±5mm+0.5ppm	入力電源	DC 4.75~28V
	キネマティック	水平 ±10mm+1ppm	消費電力	2.7W(最大3.3W)
	リアルタイムキネマティック	垂直 ±15mm+1ppm	動作温度	-20°C ~+55°C
			保存温度	-30°C ~+60°C
			耐水性及び耐じん性	JIS C0920 保護等級IP66(耐じん形, 耐水形)に準拠

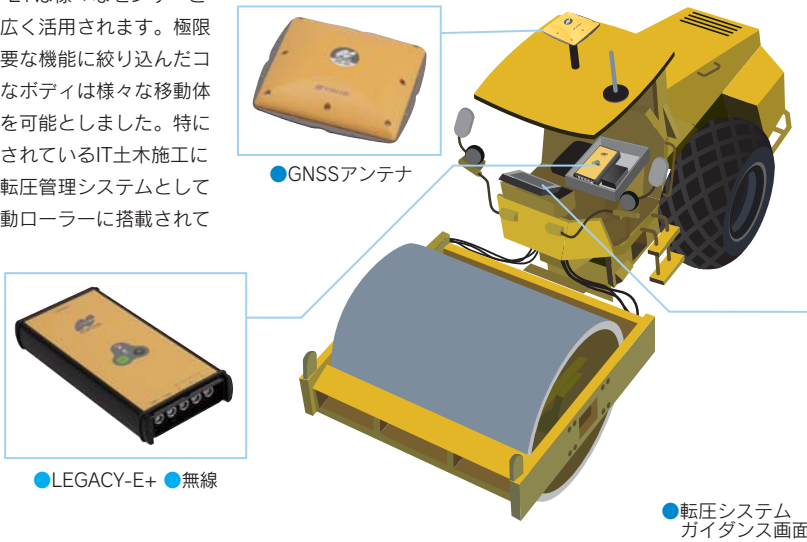
ハイブリッド測位技術搭載

LEGACY-E+はGPSとGLONASSを受信できるハイブリッド測位技術を搭載しています。GPSとGLONASSを併用することにより活用できる衛星が増加します。それにより、安定した精度と上空視界の悪い場所でも測位が可能となり、稼働時間が拡大され生産性の向上に繋がります。

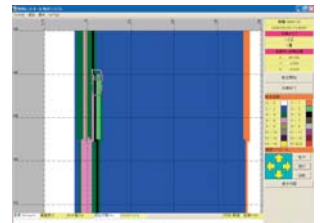


LEGACY-E+を利用した転圧システム構成

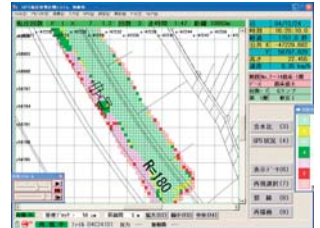
LEGACY-E+は様々なセンサーとしても幅広く活用されます。極限にまで必要な機能に絞り込んだコンパクトなボディは様々な移動体への搭載を可能としました。特に最近注目されているIT土木施工においては転圧管理システムとして多くの振動ローラーに搭載されています。



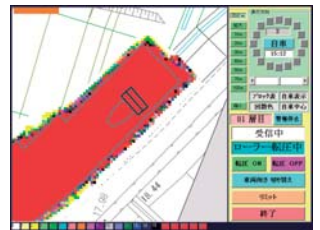
国土交通省「GPS・TSを用いた盛土の締固め情報化施工管理要領(案)」に対応した転圧管理ソフトウェア



西尾レントオール株式会社製 転圧管理ソフトウェア



株式会社アカサカテック社製 転圧管理ソフトウェア



計測ネットサービス株式会社製 転圧管理ソフトウェア

It's time.

測量機器に関するご質問・ご相談

トプコン測量機器コールセンター 電話番号(フリーダイヤル) 0120-54-1199

受付時間9:00~17:50(土・日・祝日・トプコン休業日は除く)

ホームページ <http://www.topcon.co.jp>

株式会社 **トプコン** 本社 ポジショニング国内営業部 〒174-8580 東京都板橋区蓮沼町75-1
TEL (03)3558-2511 FAX (03)3966-4401

株式会社 **トプコン販売** 本社 〒174-8580 東京都板橋区蓮沼町75-1
TEL (03)5994-0671 FAX (03)5994-0672

開発営業部 〒174-8580 東京都板橋区蓮沼町75-1 TEL (03)5994-0671 FAX (03)5994-0672
札幌営業所 〒060-0034 札幌市中央区北4条東2-1 TEL (011)252-2611 FAX (011)252-2614
仙台営業所 〒983-0842 仙台市宮城野区五輪1-6-6 TEL (022)298-6140 FAX (022)298-6141
東京営業所 〒174-8580 東京都板橋区蓮沼町75-1 TEL (03)5994-0671 FAX (03)5994-0672
名古屋営業所 〒465-0035 名古屋市長区豊ヶ丘407 TEL (052)760-3861 FAX (052)760-3862
大阪営業所 〒577-0012 東大阪市長田東1-3-12 TEL (06)4308-8411 FAX (06)4308-8418
福岡営業所 〒812-0006 福岡市博多区上牟田1-3-6 TEL (092)432-7295 FAX (092)432-7317
株式会社 **トプコンサービス** 〒174-0051 東京都板橋区小豆沢1-5-2 TEL (03)3965-5491 FAX (03)3969-0275

JSIMA
Japan Surveying Instruments Manufacturers' Association

"このマークは日本測量機器工業会のシンボルマークです"

- カタログ掲載商品の仕様及び外観は、改良のため予告なく変更されることがあります。
 - カタログと実際の商品の色は、撮影・印刷の関係で多少異なる場合があります。
- 注意 正しく安全にお使いいただくため、ご使用前に必ず「取扱説明書」をよくお読み下さい。

ご用命は